

Newsletter der Hochschul-, Landes- und Stadtbibliothek Fulda

Ausgabe 10/2023

Themenübersicht

- [1. Öffnungszeiten](#)
- [2. Leihen statt kaufen – die HLSB erweitert ihr Angebot](#)
- [3. Dorsch Online - Testzugang](#)
- [4. Programm zum Tag der Bibliotheken](#)
- [5. Fünf EDURINO-Boxen mit digitalen Lernspielen für Kinder ab 4 Jahren neu im Bestand](#)
- [6. Neue Zeitschriftentitel in der HLB](#)
- [7. Digitalisierung analoger Schätze](#)
- [8. Schon gewusst? Passwort – einfach selbst vergeben](#)
- [9. Fundstück des Monats: Fuldisches ABC-Buch von 1848](#)

Öffnungszeiten

Am Donnerstag, den 5. Oktober ist die Bibliothek wegen einer internen Veranstaltung am Standort Heinrich-von-Bibra-Platz erst um 10:00 Uhr geöffnet.
Der Standort Campus ist von 8:00-10:00 Uhr mit eingeschränktem Service geöffnet.

[\[zur Themenübersicht \]](#)

Leihen statt kaufen – die HLSB erweitert ihr Angebot

Wie oft benötigt man einen Laserentfernungsmesser, eine Heißklebepistole oder einen Reiseadapter?

Genau das haben wir uns auch gefragt – und die Lösung gefunden: Ab sofort können selten benötigte Gebrauchsgegenstände in der „Bibliothek der Dinge“ in der HLSB ausgeliehen werden. Das schont nicht nur den eigenen Geldbeutel, sondern sorgt für Platz in Keller und Garage – und das Allerbeste: Sie handeln nachhaltig und schützen die Umwelt. Auf unserer [Homepage](#) können Sie sehen, welche „Dinge“ ausleihbar sind.

Wer etwas mitnehmen möchte, muss 18 Jahre alt sein und einen gültigen Bibliotheksausweis besitzen. Die Ausleihe ist, wie bei all unseren Medien, kostenfrei und es gelten die üblichen Ausleihbedingungen. Es können max. zwei Gegenstände gleichzeitig ausgeliehen werden. Möglich gemacht wurde die „Bibliothek der Dinge“ mit Unterstützung von Fördermitteln durch die Sparkasse Fulda. Werden die „Dinge“ gut nachgefragt, kann der Bestand erweitert werden. Wir freuen uns auf Ihre Rückmeldungen.

[\[zur Themenübersicht \]](#)

Termine

[Mittwoch, 04. Oktober 2023](#)

[14:00 - 14:30 Uhr](#)

Einstieg in die Bibliothek
(Präsenz)

➤ Einführung

[Mittwoch, 04. Oktober 2023](#)

[14:30 - 16:00 Uhr](#)

Recherche mit System (online)

➤ Einführung

[Dienstag, 10. Oktober 2023](#)

[16:30 - 18:00 Uhr](#)

Workshop Robotik

➤ Workshop

[Mittwoch, 11. Oktober 2023](#)

[14:00 - 14:30 Uhr](#)

Einstieg in die Bibliothek
(Präsenz)

➤ Einführung

[Mittwoch, 11. Oktober 2023](#)

[14:30 - 16:00 Uhr](#)

Recherche mit System (Präsenz)

➤ Einführung

[Dienstag, 17. Oktober 2023](#)

[16:30 - 18:00 Uhr](#)

Workshop Robotik

➤ Workshop

[Mittwoch, 18. Oktober 2023](#)

[14:00 - 14:30 Uhr](#)

Einstieg in die Bibliothek

(Präsenz)

➤ Einführung



Dorsch Online - Testzugang

Im [Dorsch - Lexikon der Psychologie](#) schreiben die führenden Expert*innen selbst. Die ca. 13.000 Einzelbeiträge ermöglichen daher eine verlässliche und zitierfähige Recherche in Grundlagen, Begriffen, Konzepten und Anwendungsgebieten. Strukturiert werden die Inhalte nach 19 psychologischen Gebieten, die einen informativen Einstieg und Orientierung ermöglichen und die wichtigsten Stichworte benennen. (Quelle: <https://dorsch.hogrefe.com/>)

Mit einer Lizenz für das Dorsch Portal steht den Studierenden und Mitarbeitenden das umfangreiche Nachschlagewerk der Psychologie mit all seinen Wissenschafts- und Orientierungsfunktionen uneingeschränkt zur Verfügung:

- ↘ Verschlagwortung und Verlinkung aller bei Hogrefe lizenzierten eBooks
- ↘ Zugriff auf Literaturverweise mit verlinkter DOI (wenn vorhanden)
- ↘ Zitierhilfe und Importfunktion für unterschiedliche Literaturverwaltungssoftware
- ↘ Verfeinerung der Suchanfragen durch umfangreiche Filteroptionen
- ↘ Persönliche Merklisten
- ↘ Zugriff auf den Kontext-Navigator (Vorschau auf im Text verlinkte Stichwörter)
- ↘ Zugriff auf Testverzeichnis und Test-Navigator

Zugang zur Dorsch Premium Version erhalten Studierende und Mitarbeitende ganz einfach, indem sie sich über das Uni-Netzwerk einloggen (vor Ort oder von zuhause über VPN) und anschließend dorsch.hogrefe.com aufrufen. Die Dorsch-Premium-Funktionalitäten sind dann automatisch freigeschaltet. (Quelle: <https://dorsch.hogrefe.com/premium-version>)

Externe Nutzer*innen greifen auf den Dorsch über die öffentlichen PCs in den Räumen beider Bibliotheksstandorte zu.

Der Testzugang ist bis 31.03.2024 für die Hochschule Fulda eingerichtet.

[\[zur Themenübersicht \]](#)

Programm zum Tag der Bibliotheken

Am 24. Oktober ist es wieder soweit – der „Tag der Bibliotheken“ steht vor der Tür! Es erwarten Sie sowohl aus dem hochschul-, landes- und stadtbibliothekarischen Bereich zahlreiche Angebote für Jung und Alt. Das komplette Programm finden Sie auf unserer [Webseite](#).



[\[zur Themenübersicht \]](#)

Termine

[Dienstag, 24. Oktober 2023](#)

[16:30 - 18:00 Uhr](#)

Workshop Robotik

↘ Workshop

[Mittwoch, 25. Oktober 2023](#)

[09:50 - 11:20 Uhr](#)

Introduction to the Library
(online)

↘ Introduction

[Mittwoch, 25. Oktober 2023](#)

[14:00 - 14:30 Uhr](#)

Einstieg in die Bibliothek
(Präsenz)

↘ Einführung

[Mittwoch, 25. Oktober 2023](#)

[14:30 - 16:00 Uhr](#)

Recherche mit System (Präsenz)

↘ Einführung



Fünf EDURINO-Boxen mit digitalen Lernspielen für Kinder ab 4 Jahren neu im Bestand

EDURINO ist ein digitales Spiel- und Lernsystem, das in Kombination aus Figur, Stift und kostenloser App funktioniert. Lerninhalte sind zum Beispiel: Erstes Lesen & Schreiben, Erste Zahlen und Mengen, Malen und Kreativität oder Erstes Englisch.

Aus Mitteln des Kommunalen Finanzausgleichs konnten wir fünf Startersets kaufen, die nunmehr zur Ausleihe bereitstehen. In bunten Sammelmäppchen finden Kinder von 4 bis 8 Jahren jeweils einen Lesestift und drei verschiedene Figuren.

Jede Figur schaltet ein Lernspiel mit passendem Lerninhalt frei, indem man die Figur auf den Startbildschirm stellt.

Der magische Dreikant-Eingabestift schult die Stifthaltung.

Auf unserer [Homepage](#) finden Sie weitere Informationen.



[\[zur Themenübersicht \]](#)

Neue Zeitschriftentitel in der HLB

Die HLB hat aus den Mitteln des Kommunalen Finanzausgleichs für ein Jahr eine Vielzahl an neuen Zeitschriftentiteln erwerben können.

Neu sind im Lesecafe: [HundeWelt](#), [Geliebte Katze](#), [Bike & Travel](#), [Wohnmobil & Reisen](#), [Outdoor](#) und [Natur & Garten](#).

Im Kinder- und Jugendbereich finden Sie die neuen Zeitschriften Zeit. [Leo : das Magazin für Kinder](#), [Matsch](#), und [Schule](#).

Schauen Sie doch einfach mal wieder am Standort Heinrich-von-Bibra-Platz vorbei und entdecken Sie die neuen Titel!

[\[zur Themenübersicht \]](#)

Digitalisierung analoger Schätze

Alte Fotos, Dias, Ton- oder Filmaufnahmen – jeder hat seine ganz persönlichen Schätze zu Hause. Die wenigsten haben jedoch noch die passenden Abspielgeräte und auch der Zahn der Zeit nagt an der Qualität der Aufnahmen. Deshalb bieten wir Ihnen die Möglichkeit Ihre Schätze bei uns, in der Bibliothek, selbst zu digitalisieren.

Dafür stehen für Sie kostenlos folgende Geräte bereit:

- ✓ Audiokassette zu MP3-Konverter
- ✓ Videorekorder (VHS-Kassette), dieser ist nutzbar mit:
 - Videodigitalisierer
- ✓ Externes CD-Laufwerk
- ✓ Audiointerface zur Verbindung eines Abspielgeräts mit einem Laptop
- ✓ Laptop (mit entsprechender Software)
- ✓ Digitalisierungsgerät für Fotos, Dias und Negative

Terminvereinbarungen sind möglich unter folgender [Adresse](#).

[[zur Themenübersicht](#)]

Schon gewusst...? Passwort – einfach selbst vergeben

Sie sind neu zum Studium an der Hochschule Fulda und wollen die Bibliothek nutzen?

Eine eigene Anmeldung ist bei uns nicht erforderlich, denn Ihre persönliche Chipkarte (Studienausweis) ist auch gleichzeitig der Bibliotheksausweis. Ihre Ausweisnummer ist die zwölfstellige Nummer unter dem Barcode auf der Rückseite der Chipkarte.

Nun benötigen Sie nur noch ein Passwort – und schon können Sie z.B. Medien ausleihen oder reservieren oder sich an einem Internet-PC in der Bibliothek einloggen.

Das Passwort können Sie sich bequem online auf unserer Homepage unter „Ihr Konto“ selbst vergeben. Nutzen Sie dazu die „Passwort vergessen?“-Funktion.

Übrigens, wenn Sie von zuhause aus auf unsere lizenzierten wissenschaftlichen Online-Angebote (wie Datenbanken) zugreifen wollen, ist ein anderes Passwort notwendig, nämlich das zu Ihrer fd-Nummer. Möchten Sie mehr wissen?

Kontaktieren Sie einfach unser [Service-Team](#) oder besuchen Sie uns an den Service-Theken.

Viel Erfolg beim Studium und viel Vergnügen in der Bibliothek wünscht Ihr HLB-Team!

[[zur Themenübersicht](#)]



Fundstück des Monats: Fuldisches ABC-Buch von 1848

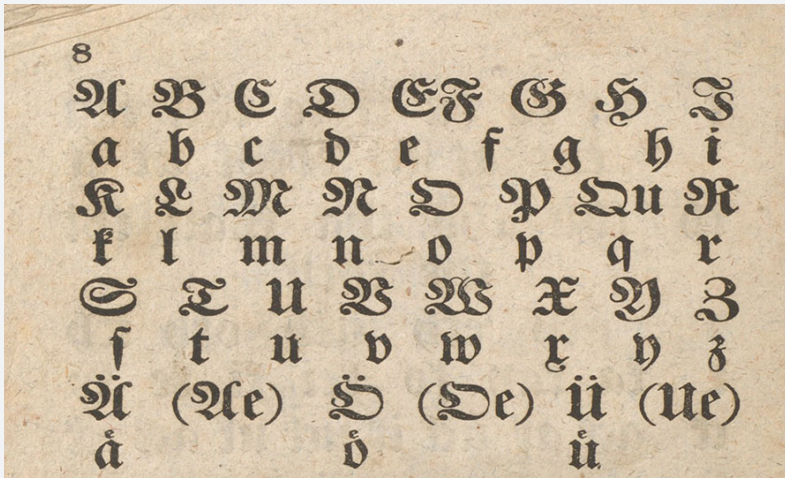
Das neue Schuljahr ist nun schon einige Wochen alt und zahlreiche Erstklässler sind dabei, Lesen und Schreiben zu lernen.

Passend dazu zeigt unser Fundstück des Monats Oktober ein "ABC und Lesebuch für die Fuldaischen Schulen" aus dem Jahr 1848.

Dieses stammt aus unserem Fuldensienbestand und ist wie alle unsere digitalisierten Altbestände [online](#) frei verfügbar.

Während sich der erste Teil mit der Erlernung des Alphabets beschäftigt, dienen ausgewählte Kurzgeschichten im zweiten Teil als Lesebeispiele.

Wer sich also für die Pädagogik und Unterrichtsgestaltung vergangener Zeiten interessiert, kann das Werk gerne einmal virtuell durchblättern.



[\[zur Themenübersicht \]](#)