

NEWSLETTER

HOCHSCHUL- UND LANDESBIBLIOTHEK FULDA

AUSGABE 11/2024

THEMENÜBERSICHT

1. [Workshop: Einführung in die Programmierung](#)
2. [Schon gewusst...? VR-Brillen in der HLB](#)
3. [Fundstück des Monats: Alter Bauplan der Landesbibliothek](#)
4. [Forschungsnaher Service des Monats: GitLab](#)
5. [Aktuelle und weitere Termine](#)



WORKSHOP: EINFÜHRUNG IN DIE PROGRAMMIERUNG

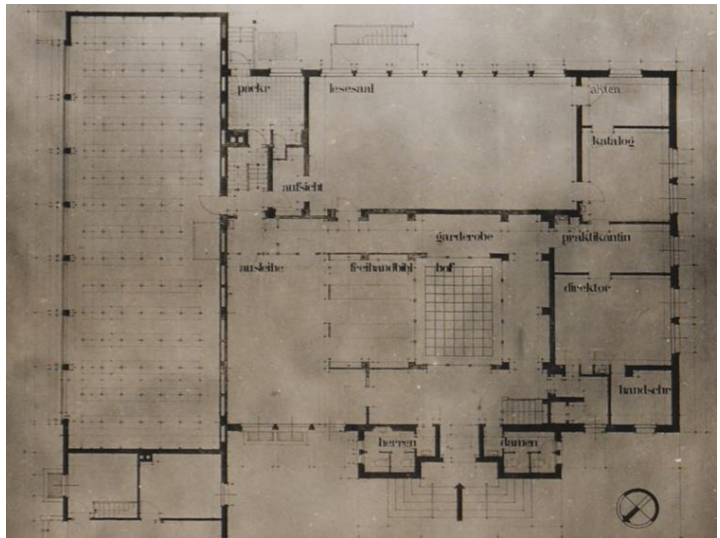
Ab dem 29. Oktober bietet die HLB Fulda wieder Workshops zur Einführung in die Programmierung für Kinder von 8 bis 11 Jahren an. Jeder besuchte Workshop wird mit einem Stempel im Cozmo Ausweis belohnt. Nach erfolgreichem Abschließen des Workshops sind die Teilnehmenden in der Lage, einfache Programme zu entwickeln und Roboter zu programmieren, wie zum Beispiel den Dash und Cubetto, die sich beide im [Bestand der HLB](#) befinden. Die Anzahl der Teilnehmenden ist begrenzt, eine Anmeldung ist erforderlich und erfolgt [online](#).

SCHON GEWUSST...? VR-BRILLEN IN DER HLB

Sie möchten eine VR-Brille testen und in virtuelle Welten abtauchen? Am Standort Campus können alle Hochschulangehörigen VR-Brillen ausleihen. Zu bestellen sind sie in unserem [Suchportal FILIP](#). Wir wünschen viel Spaß beim Ausprobieren.

FUNSTÜCK DES MONATS: ALTER BAUPLAN DER LANDESBIBLIOTHEK

Unser aktuelles Fundstück für den November 2024 zeigt einen alten Bauplan, der sich in den Archivbeständen der HLB Fulda befindet. Darauf lässt sich gut der Grundriss und die Raumaufteilung unseres Standortes Heinrich-von-Bibra Platz erkennen, welcher Ende der 1920er Jahre geplant wurde und den bisherigen Bibliotheksbau in unmittelbarer Nachbarschaft des Domes ablösen sollte. Bis zur Neueröffnung der Landesbibliothek befand sich an der heutigen Stelle der Fuldaer Viehmarkt. Der Platz diente jedoch nicht immer dem Verkauf von Nutztieren: So gab es dort zeitweise auch eine Kaserne, eine Porzellanfabrik, ein Casino für Offiziere sowie ein Jagdzeughaus.



FORSCHUNGSNAHER SERVICE DES MONATS: GITLAB

Mitunter ist es eine Herausforderung, bei kollaborativer Arbeit in Projekten den Überblick zu behalten: was wurde wann, von wem und warum geändert? Hier hilft eine Webanwendung mit strukturierter Versionsverwaltung. GitLab ist ein internationaler Standard vor allem für Softwareentwicklung und u.a. für kollaborative Arbeit an Texten geeignet.

Alle Mitglieder der Hochschule Fulda haben ab sofort Zugang zu zwei Instanzen der RWTH Aachen – ermöglicht durch Teilnahme der HFD am NFDI4ING-Konsortium. Dies ist ein Angebot für alle Fachbereiche (Login mit HFD-Account):

[Hier](#) für Lehre und Entwicklung von Open Source Software ohne Gewinnabsicht

[Hier](#) für Forschung.

Studierende der Hochschule Fulda (und anderer externer Hochschulen und Universitäten) haben Zugriff auf git-ce. Kontaktieren Sie uns für nähere Informationen gerne per E-Mail an forschungsdaten@hlb.hs-fulda.de.

TERMINE

Aktuelle und weitere Veranstaltungen finden Sie im [Terminkalender](#).

- Samstag, [02.11. – 11:00 bis 17:00 Uhr](#)
Tag der offenen Tür
Erleben Sie die Hochschule Fulda und die Hochschul- und Landesbibliothek Fulda hautnah
- Montag, [04.11. – 09:50 bis 10:50 Uhr](#)
Introduction to the Library (online)
Introduction

- Montag, 04.11. – 14:00 bis 18:00 Uhr
HvB-Saal schließt um 14:00 Uhr
04.11. Schließung HvB-Saal (interne Veranstaltung)
- Montag, 04.11. – 18:00 bis 19:30 Uhr
vhs-Veranstaltung „KI-gestützter Einstieg in die Literatursuche“ (Präsenz)
Einführung
- Dienstag, 05.11. – 09:50 bis 11:20 Uhr
Einstieg in Zotero (online)
Einführung
- Dienstag, 05.11. – 17:00 bis 18:30 Uhr
Workshop mit Lego Serious Play
Dieser Workshop richtet sich an Kinder im Alter von 9 bis 12 Jahren. Die Anzahl der Teilnehmenden ist begrenzt.
- Mittwoch, 06.11. – 13:00 bis 17:00 Uhr
Lesesaal schließt um 13:00 Uhr
Der Lesesaal schließt am Mittwoch, den 06.11.2024, schon um 13:00 Uhr.
- Mittwoch, 06.11. – 14:00 bis 14:30 Uhr
Einstieg in die Bibliothek (Präsenz)
Einführung
- Mittwoch, 06.11. – 14:30 bis 16:00 Uhr
Recherche mit System (Präsenz)
Einführung
- Mittwoch, 06.11. – 15:00 Uhr und 19:00 Uhr
Konzerte mit dem Duo Pasculli
Musikveranstaltungen
- Mittwoch, 06.11. – 15:00 bis 16:00 Uhr
Gaming Nachmittag
Spieelnachmittag mit Konsolenspielen in der Kinder- und Jugendabteilung
- Dienstag, 12.11. – 11:20 bis 12:50 Uhr
Einstieg in Citavi (online)
Einführung
- Dienstag, 12.11. – 15:30 bis 16:15 Uhr
Energiesparen – wie geht das?
Energiesparwochen mit der Volkshochschule Fulda
- Dienstag, 12.11. – 17:00 bis 18:00 Uhr
Workshop: Einführung in die Programmierung
Einführung in die Programmierung. Von 8 bis 11 Jahren. Die Anzahl der Teilnehmenden ist begrenzt.



- Mittwoch, 13.11. – 14:00 bis 14:30 Uhr
Einstieg in die Bibliothek (Präsenz)
Einführung
- Montag, 18.11. – 15:00 bis 16:30 Uhr
Einstieg in Zotero (Präsenz)
Einführung
- Dienstag, 19.11. – 17:00 bis 18:30 Uhr
Workshop mit Lego Serious Play
Dieser Workshop richtet sich an Kinder im Alter von 9 bis 12 Jahren. Die Anzahl der Teilnehmenden ist begrenzt.
- Mittwoch, 20.11. – 14:00 bis 14:30 Uhr
Einstieg in die Bibliothek (Präsenz)
Einführung
- Mittwoch, 20.11. – 14:30 bis 16:00 Uhr
Recherche mit System (Präsenz)
Einführung
- Mittwoch, 20.11. – 15:00 bis 15:30 Uhr
Actionbound – mit dem Handy durch die Bibliothek
Erlebnissrallye für Kinder
- Dienstag, 26.11. – 17:00 bis 18:00 Uhr
Workshop: Einführung in die Programmierung
Einführung in die Programmierung. Von 8 bis 11 Jahren. Die Anzahl der Teilnehmenden ist begrenzt.
- Mittwoch, 27.11. – 14:00 bis 14:30 Uhr
Einstieg in die Bibliothek (Präsenz)
Einführung
- Mittwoch, 27.11. – 14:30 bis 16:00 Uhr
Recherche mit System (online)
Einführung
- Mittwoch, 27.11. – 15:00 bis 15:45 Uhr
Leih' mir Dein Ohr
Fünf Nüsse für Eichhörnchen - Bilderbuchkino mit Bastelaktion
- Donnerstag, 28.11. – 8:00 bis 9:30 Uhr
Literature Search (online)
Introduction
- Freitag, 29.11. – 9:50 bis 11:20 Uhr
Einstieg in Citavi (Präsenz)
Einführung

