

Newsletter der Hochschul-, Landes- und Stadtbibliothek Fulda

Ausgabe 06/2022

Themenübersicht

- [1. Öffnungszeiten](#)
- [2. Update zur Öffnung in der Corona-Zeit](#)
- [3. Neuer Interessenkreis Junge Erwachsene](#)
- [4. Ukrainische Bücher in der HLB Fulda](#)
- [5. Leselern-App eKidz.eu: Update](#)
- [6. Digitaltag - 24. Juni 2022](#)
- [7. HeFDI Forschungsdatentag 2022](#)
- [8. Fundstück des Monats: Zettelkatalogkasten mit Geheimrubrik](#)
- [9. Schon gewusst? Citavi – Welchen Zitationsstil soll ich verwenden?](#)

Öffnungszeiten

Pfingstmontag

An Pfingstmontag, 06.06.2022, ist die Bibliothek an beiden Standorten geschlossen

Fronleichnam

An Fronleichnam, 16.06.2022, ist die Bibliothek an beiden Standorten geschlossen.

[\[zur Themenübersicht \]](#)

Update zur Öffnung in der Corona-Zeit

Ab dem 7. Juni 2022 entfällt die Verpflichtung zum Tragen einer medizinischen Maske in den Gebäuden der Hochschule und in den Lehrveranstaltungen der Hochschule.

Das Präsidium hält dennoch an der dringenden Empfehlung fest, in den Gebäuden der Hochschule grundsätzlich eine medizinische Maske (OP-Maske oder Schutzmaske der Standards FFP2, KN95, N95 oder vergleichbar ohne Ausatemventil) zu tragen. Das Tragen einer FFP2-Maske bietet einen höheren Schutz vor Infektionen und wird daher weiterhin vorrangig empfohlen.

[\[zur Themenübersicht \]](#)

Termine

[Mittwoch, 01. Juni 2022](#)

[14:00 - 14:30 Uhr](#)

Einstieg in die Bibliothek (Präsenz)

↳ Einführung

[Mittwoch 01. Juni 2022](#)

[14:30 - 16:00 Uhr](#)

Recherche mit System (Präsenz)

↳ Einführung

[Mittwoch, 08. Juni 2022](#)

[14:00 - 14:30 Uhr](#)

Einstieg in die Bibliothek (Präsenz)

↳ Einführung

[Mittwoch, 08. Juni 2022](#)

[14:30 - 16:00 Uhr](#)

Recherche mit System (online)

↳ Einführung

[Donnerstag, 09. Juni 2022](#)

[09:50 - 11:20 Uhr](#)

Introduction to Citavi (online)

↳ Introduction

[Freitag, 10. Juni 2022](#)

[09:50 - 11:20 Uhr](#)

Einstieg in Citavi (online)

↳ Einführung

[Mittwoch, 15. Juni 2022](#)

[08:00 - 09:35 Uhr](#)

Einstieg in Citavi (Präsenz)

↳ Einführung



Neuer Interessenkreis Junge Erwachsene

Vom Lebensgefühl und thematischen Interesse her fühlen sich junge Menschen ab 16 meist nicht mehr der klassischen Jugendbuchwelt zugehörig. Mittlerweile gibt es über das Genre Jugendbuch hinaus ein immer größer werdendes Angebot an Romanen für ältere Jugendliche bzw. junge Erwachsene, die deren Lebenswelt spiegeln – zwischen Schule, Lehre, Studium, Berufseinstieg oder Familiengründung geht es um Persönlichkeitsentwicklung, Freundschaft, Liebe, Lebenskrisen.

Die Entwicklung vom Jugendlichen zum Erwachsenen ist eine prägende Zeit, in der sich Vieles für die eigene Zukunft entscheidet und in der die Weichen für das spätere Leben gestellt werden. Man findet sich und seine Fragen nicht nur beim Austausch mit Freund*innen, sondern auch beim Lesen von entsprechenden Büchern.

Deshalb ergänzen wir das belletristische Angebot mit Romanen, die speziell die Altersgruppe der 16- bis 25jährigen ansprechen und kennzeichnen diese mit dem Interessenkreis „[Junge Erwachsene](#)“.

Aktuell präsentieren wir diese Bücher in einem Thementurm im Ausleihbereich am Standort Heinrich von Bibra-Platz.

[\[zur Themenübersicht \]](#)

Ukrainische Bücher in der HLB Fulda

Die HLB Fulda hat ihr fremdsprachiges Angebot erweitert. Ab sofort können Bücher für Kinder, Jugendliche und Erwachsene in ukrainischer Sprache ausgeliehen werden. Ermöglicht wurde dies durch Bücherspenden.

Alle Bücher sind im Untergeschoss der HLB am Standort Heinrich-von-Bibra-Platz neben dem Bereich „Saisonliteratur“ zu finden.

Die [Ausleihbedingungen](#) finden Sie auf unserer Homepage.

[\[zur Themenübersicht \]](#)

Leselern-App eKidz.eu: Update

Die Leselern-App eKidz. eu bietet zwei neue Funktionen an:

- Die eKidz-App.eu zur Lese- und Sprachförderung für Kinder im Grundschulalter umfasste bisher Texte in 11 aufeinander aufbauenden Leseniveaus mit unterschiedlichen Schwierigkeitsstufen. Jetzt wurde das Programm um die Stufe "Stern" auf insgesamt 12 Leseniveaus erweitert. Die Stufe Stern bietet einen noch einfacheren Zugang zum Lesen, denn die dort enthaltenen Texte sind in einer noch leichteren Sprache geschrieben.
- Durch ihre Vorlesefunktion eignet sich die App auch besonders für neu zugewanderte Kinder, die mit einer anderen Muttersprache aufgewachsen und beim Erlernen der neuen Sprache

Termine

[Mittwoch, 15. Juni 2022](#)

[14:00 - 14:30 Uhr](#)

Einstieg in die Bibliothek (Präsenz)

➤ Einführung

[Mittwoch, 15. Juni 2022](#)

[14:30 - 16:00 Uhr](#)

Recherche mit System (Präsenz)

➤ Einführung

[Montag 20. Juni 2022](#)

[15:00 - 16:30 Uhr](#)

Einstieg in Citavi (Online)

➤ Einführung

[Mittwoch, 22. Juni 2022](#)

[14:00 - 14:30 Uhr](#)

Einstieg in die Bibliothek (Präsenz)

➤ Einführung

[Mittwoch, 22. Juni 2022](#)

[14:30 - 16:00 Uhr](#)

Recherche mit System (online)

➤ Einführung

[Mittwoch, 29. Juni 2022](#)

[14:00 - 14:30 Uhr](#)

Einstieg in die Bibliothek (Präsenz)

➤ Einführung

[Mittwoch, 29. Juni 2022](#)

[14:30 - 16:00 Uhr](#)

Recherche mit System (Präsenz)

➤ Einführung

[Donnerstag, 30. Juni 2022](#)

[11:20 - 12:50 Uhr](#)

Einstieg in Citavi (Präsenz)

➤ Einführung



noch ganz am Anfang sind.

Die eKidz-App bietet als Instruktionssprache jetzt auch Ukrainisch an.

Sie möchten die App einmal ausprobieren? [So geht's!](#)

[\[zur Themenübersicht \]](#)

Save the Date: Digitaltag – 24. Juni 2022

Am 24. Juni 2022 findet der bundesweite Digitaltag statt und wir sind dabei. Erleben Sie mit uns die Digitalisierung!



Quelle: DFA Digital für alle gGmbH

An unserem Standort Heinrich-von-Bibra-Platz finden an diesem Tag zahlreiche Veranstaltungen statt, welche die Digitalisierung aus den unterschiedlichsten Blickwinkeln beleuchten.

Neben Workshops zu unseren Online-Lern- und Freizeitangeboten sowie der Vorstellung unseres breiten Spektrums an ausleihbaren technischen Geräten erwarten Sie mehrere Vorträge rund um das Thema Digitalisierung.

Ob Digitalisierung historischer Bücher, Navigation durch die Informationsflut, Interaktion mit Robotern, Beeinflussung durch Nachrichten oder ein Blick in die Sterne ...

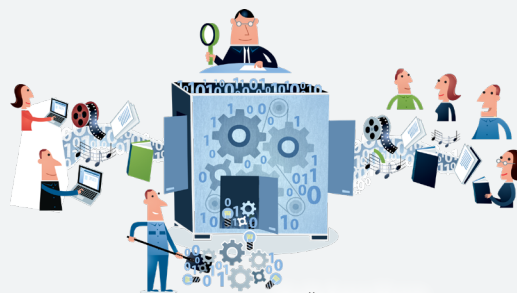
unser komplettes Programm finden Sie auf unserer [Homepage](#).

Wir und unser neuer NAO-Roboter „Roberta“ freuen uns auf Ihren Besuch!

[\[zur Themenübersicht \]](#)

Save the Date: HeFDI Forschungsdatentag 2022

Einführung in Datenmodellierung und Programmierung, Vorstellung verschiedener elektronischer Laborbücher - und wie geht man mit Datenqualität bei Kulturdaten um? Zu solchen und weiteren Fragen finden Sie beim [HeFDI-Forschungsdatentag](#) erste Antworten.



Quelle: Jorgen Stamp

Gerne können Sie auch unsere Basis-Angebote zur Einführung ins Forschungsdatenmanagement besuchen oder sich in den Hands-On-Workshops zu Datenmanagementplänen, zu den praktischen Herausforderungen im FDM oder zu Open Refine informieren.

Merken Sie sich **Freitag, den 24. Juni 2022, 8:30 - 13:30 vor!** Alle Veranstaltungen können Sie

einzelnen besuchen und frei kombinieren. Die virtuelle Veranstaltung ist kostenfrei und steht allen Interessierten offen.

Der HeFDI Forschungsdatentag ist Teil des bundesweiten [Digitaltags](#).

[\[zur Themenübersicht \]](#)

Fundstück des Monats: Zettelkatalogkasten mit Geheimrubrik

Im Juni präsentieren wir Ihnen ein Fundstück der etwas anderen Art: Nämlich einen unserer alten, inzwischen nicht mehr im Gebrauch befindlichen Zettelkataloge, in dem durch Zufall eine Geheimrubrik entdeckt wurde. Betrachtet man den Zettelkatalogkasten von vorne, ist dieser auf den ersten Blick recht unscheinbar: Wie damals üblich befinden sich darin Karteikärtchen mit Buchtiteln, die thematisch sortiert hinter die jeweiligen Rubrikkarten eingesteckt wurden.



Quelle: HLB Fulda

Dreht man den Kasten jedoch um, sieht man, dass die Rückseite der Rubrik „Bibliographien“ mit „erotischer Literatur“ beschriftet und somit nur Eingeweihten vorbehalten war. Die überwiegenden Buchtitel dieses Zettelkataloges stammen aus dem späten 19. und frühen 20. Jahrhundert – einer Zeit, in der Themen wie diese noch als Tabu galten und man sich darüber selbst in einer öffentlichen Bibliothek kaum informieren konnte.

[\[zur Themenübersicht \]](#)

Schon gewusst? Citavi – Welchen Zitationsstil soll ich verwenden?

Beim Verfassen wissenschaftlicher Arbeiten stellt sich zwangsläufig die Frage nach dem Zitationsstil. Daher werden wir oft gefragt, welcher der „Richtige“ sei. Die Antwort darauf ist ernüchternd, denn es gibt nicht nur den einen Zitationsstil.

Natürlich gehören Angaben wie Namen, Titel, Erscheinungsjahr, Verlag ins Literaturverzeichnis. Bei Artikeln aus Zeitschriften sind zudem auch der Titel der Zeitschrift sowie das Erscheinungsjahr mit Heftnummer und Seitenzahlen anzugeben. Aber bei der Abbildung dieser und weiterer Angaben zur verwendeten Literatur gibt es diverse Muster, die sich in einer Vielzahl an Zitationsstilen niederschlagen. Und auch was die Position der Literaturnachweise angeht, gibt es unterschiedliche Methoden. Einige bevorzugen Fußnoten, andere wiederum den Nachweis im Text.

Übrigens: Die Hochschule Fulda hat keinen eigenen Zitationsstil. Dies wäre auch nicht sinnvoll, da die verschiedenen Disziplinen der Fachbereiche ganz unterschiedliche Anforderungen an einen Zitationsstil haben. Fragen Sie in Ihrem Fachbereich bzw. bei den Betreuenden Ihrer Arbeit nach, ob ein bestimmter Stil angewendet werden muss oder ob es Empfehlungen für konkrete Stile oder zumindest Stilmuster gibt. Klären Sie vor dem Schreiben auch unbedingt, ob Literatur in Fußnoten oder in Nachweisen im Text anzugeben ist.

Wenn Sie zum Schreiben Ihrer Arbeiten Citavi nutzen, stehen Ihnen übrigens über 11.000 Zitationsstile zur Verfügung. Und das Beste ist: Sie müssen sich nicht um die Gestaltung des Literaturverzeichnisses kümmern, denn dies wird automatisch nach dem eingestellten Stil generiert.

Für Fragen rund um Citavi und bei Beratungsbedarf stehen wir Ihnen gerne zur Verfügung.

Viel Erfolg beim Verfassen Ihrer schriftlichen Arbeiten!

Ihr Schulungsteam vom Standort Campus

[\[zur Themenübersicht \]](#)

